

NCS-601W 安裝指引

1. 從 iPhone 的 App Store 或 Android 的 Google Play 下載 Seedonk 應用程式。



2. 先將機身後面的設定按鈕推向 ON 位置然後接上 IPCAM 的電源。



3. 等待 IPCAM 開機(需時約 1 分鐘), 使用 iPhone 或 Android 電話使用 WIFI 搜尋 IPCAM 的名稱, 例 +CAM9243 (數字 9234 因應每部 IPCAM 均有所不同), 然後連接。



4. 打開 Seedonk Apps, 之後會出現下圖的訊息, 按 Yes 設定 IPCAM.



5. 出現圖 1 的畫面時按 Continue, 之後會出現 IPCAM 的影像畫面(圖 2), 按 Connect Camera to Internet.



圖 1

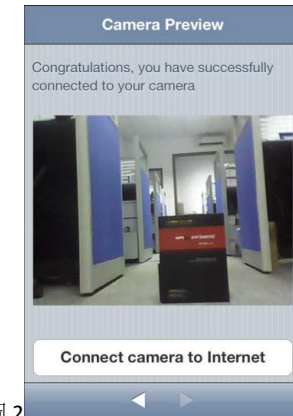


圖 2

6. 選擇你無線路由器的無線網路名稱(SSID)來把你的 IPCAM 以 WIFI 連線至你的無線路由器(圖 3). 然後輸入你的無線網路的密碼(圖 4). 如果不打算使用無線功能請選擇最底的 Use Ethernet.

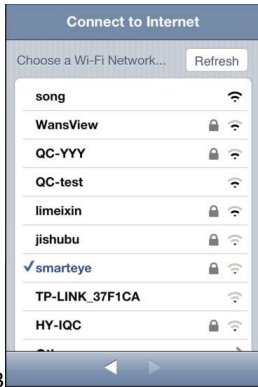
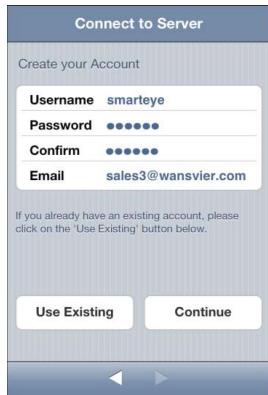


圖 3

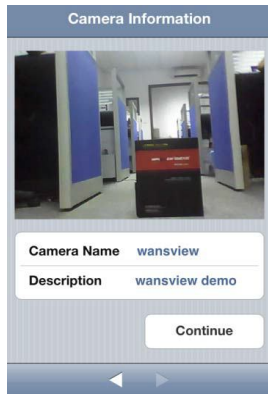


圖 4

7. 輸入你的資料建立 Seedonk 帳戶. 然後按 Continue 繼續.



8. 輸入你喜歡的 IPCAM 名稱及資訊.



9. 之後出現下圖 5 的畫面, 按 Finish 後設定便告完成. 在圖 6 主畫面中輸入已登記的 username 及 Password 來登入觀看 IPCAM.

(注意: 設定完成後必須將設定按鈕推回 OFF 位置及把電話的 WIFI 取消跟 IPCAM 的连接!)

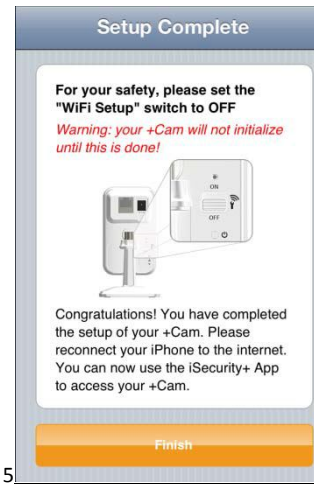


圖 5



圖 6