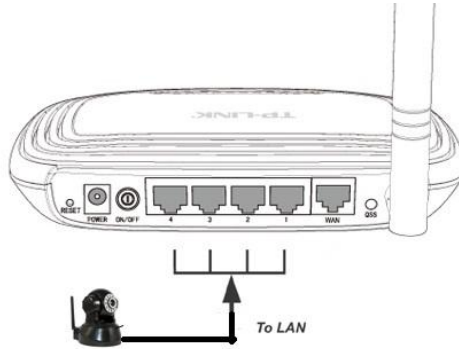


WansView Camera B 系列基本接駁安裝指引

在進行以下步驟之前，請暫時關閉防病毒軟件(如 AVG、Norton Anti-Virus、NOD 32 等)的防護功能。

安裝方法：

1. **第一次使用**必須把電腦網路線把 Camera 接駁到 路由器(Router) 的 Lan Port. (請注意設定電腦必須在同一路由器上)



2. 接駁火牛，開啟 Camera 的電源
3. 請尋找 CD 內在電腦上安裝 Camera 相對應軟體 (B_Search)
4. 開啟 B Search 按 Search 按鈕找尋 Camera IP 位置
5. 在 IP Config 輸入 Camera IP 位置,請更改 Camera IP 地址

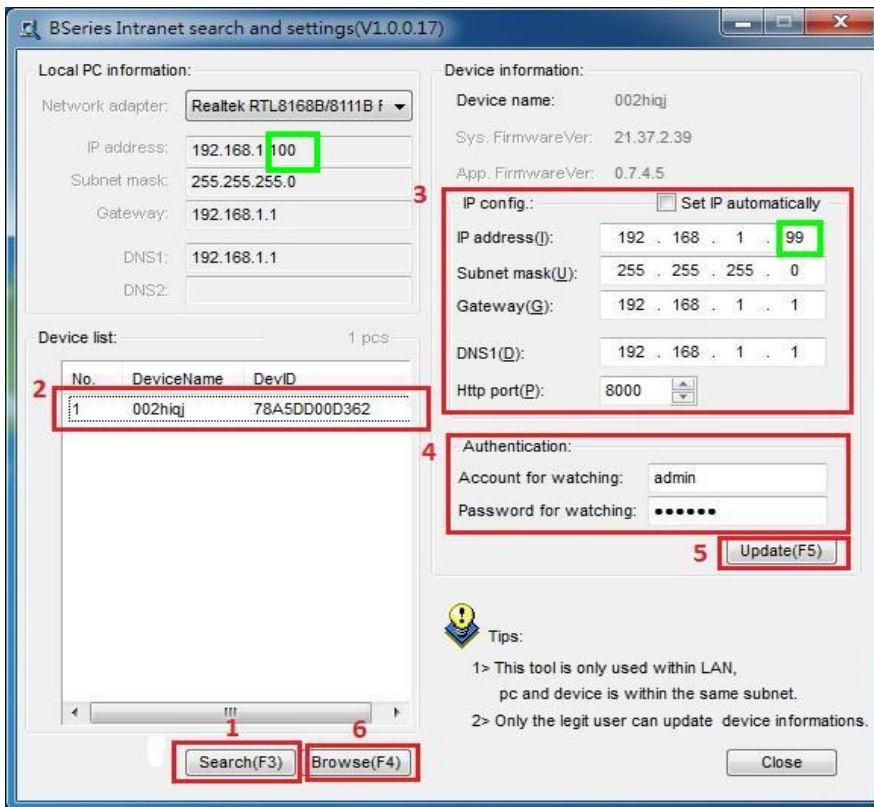
因出廠設定 HTTP Port (80)，如使用網上行之用戶，因 ISP 封鎖了 Port (80)，請自行更改 HTTP Port，如 http Port 8000 (可自訂範圍，1025 ~ 65535，請對應之前攝影機的設定)



下圖為設定 Camera IP 位置，在右邊把 Camera 資料 (Subnet mask, Gateway, DNS1) 改為跟左面 PC 資料相同。

如閣下電腦的 IP 為 192.168.1.100，Camera IP 便可改為 192.168.1.99，Gateway:192.168.1.1，DNS1:192.168.1.1

6. 在 Authentication 內輸入 Account (預設: admin) 及 Password (預設: 123456)後，按 Update,便可更改了 Camera IP 地址
7. 等候 Camera 重新啟動後按 Browse 按鈕,之後輸入 username : admin 及 password: 123456 便可進入主設定畫面。



8. 開啟瀏覽器(Internet Explorer, Chrome, Firefox)進入路由器(router)設定介面,例如 <http://192.168.1.1>, 或請向路由器製造廠商查詢



基於每款路由器設定畫面並不相同,以下只是參考例子, 或請向路由器製造廠商查詢)



以下過程必須完成及正確才能使Camera在街外網路及手機上觀看.

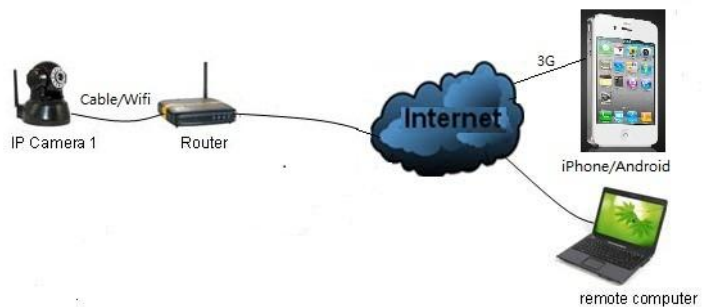
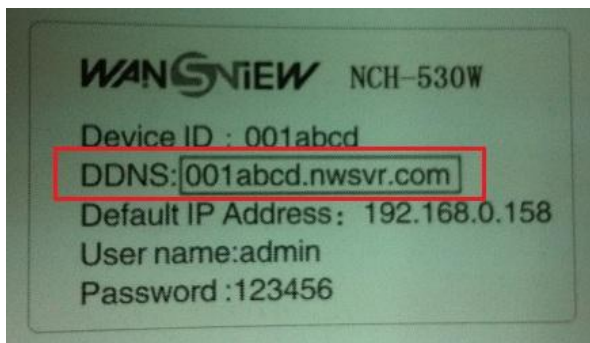
9. 在路由器虛擬伺服器 (Virtual Server/ Port Forwarding/NAT) 介面中加入閣下之前設定的 Camera IP address 及 Port No. 例如 Camera IP address :192.168.1.99, HTTP Port :8000 (可自訂範圍, 1025 ~ 65535, 請對應之前攝影機的設定)

<ul style="list-style-type: none">產品狀態快速安裝精靈QSS網路設定無線網路DHCP伺服器通訊埠導向(NAT)虛擬伺服器通訊埠廣播DMZ主機隨插即用(UPnP)安全性設定未成年子女上網管理網路使用權限規則管理固定路由頻寬管理ARP綁定DDNS設定系統工具	<h3>新增或修改「虛擬伺服器」規則設定</h3> <p>使用的通訊埠: 8000 (000XX or XX)</p> <p>IP位址: 192.168.1.99</p> <p>通訊埠: 全部</p> <p>狀態: 啟用</p> <p>常見通訊埠使用列表: -請選擇-</p> <p><input type="button" value="儲存"/> <input type="button" value="上一步"/></p>	<ul style="list-style-type: none">產品狀態快速安裝精靈QSS網路設定無線網路DHCP伺服器通訊埠導向(NAT)虛擬伺服器通訊埠廣播DMZ主機隨插即用(UPnP)安全性設定未成年子女上網管理網路使用權限規則管理固定路由頻寬管理ARP綁定DDNS設定系統工具	<h3>虛擬伺服器</h3> <table border="1"><thead><tr><th>編號</th><th>使用的通訊埠</th><th>IP位址</th><th>通訊埠</th><th>狀態</th><th>修改</th></tr></thead><tbody><tr><td>1</td><td>8000</td><td>192.168.1.99</td><td>全部</td><td>啟用</td><td>修改 刪除</td></tr></tbody></table> <p><input type="button" value="新增..."/> <input type="button" value="全部啟用"/> <input type="button" value="全部不啟用"/> <input type="button" value="全部刪除"/></p> <p><input type="button" value="上一頁"/> <input type="button" value="下一頁"/></p>	編號	使用的通訊埠	IP位址	通訊埠	狀態	修改	1	8000	192.168.1.99	全部	啟用	修改 刪除
編號	使用的通訊埠	IP位址	通訊埠	狀態	修改										
1	8000	192.168.1.99	全部	啟用	修改 刪除										

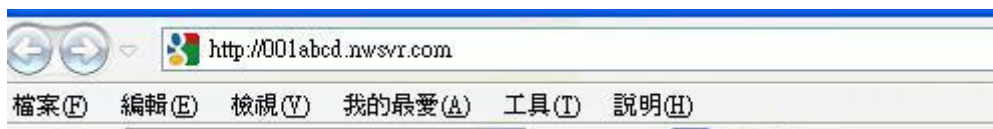


注意: <http://192.168.X.X> (預設 <http://192.168.0.178>) 並不能在外部網路環境使用.

10. 如上述已設定正確,如需要在其他網路監看您的 Camera, 請在外部網路環境(例如 3G), 可使用網頁瀏覽器輸入機身底部顯示的 DDNS 網址觀看. (例: 001abcd.nwsvr.com)



注意: 請使用網頁瀏覽器: 電腦請使用 Internet Explorer or Firefox. iPhone 手機請使用 Safari. Android 手機請使用 Firefox).



 永佳科技有限公司
EVERBEST Technologies Ltd.

技術支援熱線: 2544 - 0103

辦公時間:

星期一至五 9:00am - 12:00pm

1:30pm - 5:00pm

星期六 9:00am - 12:30pm

WansView Camera B 系列無線連接方法

在進行以下步驟之前，請暫時關閉防病毒軟件(如 PC-Cillin、Norton Anti-Virus、NOD32 等)的防護功能。



必須先把後頁的基本接駁安裝指引完成才可依照以下步驟進行設定

安裝方法：

10. 開啟瀏覽器(Internet Explorer or Firefox)在網址列輸入 Camera IP 位置，輸入 Login 及 Password 後，按 Login 按鈕進入主定畫面。User name 預設: admin, Password 預設: 123456.
11. 在 Camera 監控畫面中，按網路設置.



12. 在網路設置中點選右邊無線局域網設置), 剔選(使用無線局域網), 再按(搜索)找尋你的無線網路名稱.



13. 在列表中選取閣下的無線網路名稱後，只須輸入共享密鑰(圖一)或密鑰 1(圖二)(視路由器中的無線網路加密設定而定)，然後按設置.

(圖一)



(圖二)

WAN SNIEW 重啟設備 | 首頁

視頻瀏覽 | 網絡設置 | 報警設置 | 高級設置 | 設備維護

無線局域網設置

無線網絡列表	Welcome2Everbest[a0e100501821] infra WPA/WPA2-PSK ss1043nd[4f00940c6dfe] infra WPA/WPA2-PSK lgy_041f[4b2b0487c7cbl] infra WPA/WPA2-PSK everbest test[a0e100116b2e] infra WEP	
	<input type="text" value="搜索"/>	
使用無線局域網	<input checked="" type="checkbox"/>	
SSID	everbest test	
安全模式	WEP	
驗證模式	開放系統	
密鑰格式	16 進制數字	
選擇密鑰	1	
密鑰 1	<input type="text" value="1234567890"/>	64 bits
密鑰 2	<input type="text"/>	64 bits
密鑰 3	<input type="text"/>	64 bits
密鑰 4	<input type="text"/>	64 bits
	<input type="button" value="設置"/> <input type="button" value="刷新"/>	

基本網絡設置

無線局域網設置

ADSL 設置

UPnP 設置

動態域名設置

MSN 設置

14. 最後當出現下圖的畫面時，請在倒數途中把 LAN 線拔除。在倒數完成後便可正常使用。

WAN SNIEW 重啟設備 | 首頁

視頻瀏覽 | 網絡設置 | 報警設置 | 高級設置 | 設備維護

設備正在重啟，不要切斷電源，請稍候 ... 24